



Un'opera del maestro D'Antoni per il museo di Teora (AV)

Il pittore Carmelo Fabio D'Antoni, Fondatore del Movimento Artistico Stilnovista, entra ufficialmente a far parte del percorso storico del Museo Pinacoteca di Arte Contemporanea di Teora (AV) con un'opera realizzata appositamente e raffigurante la Principessa Aslaug Sigurdsdóttir.

Per questa occasione D'Antoni ha realizzato un'opera su tela di lino 24x30 che rappresenta una donna nel pieno del suo splendore, raffigurandola secondo la mitologia norrena, come una donna di straordinaria bellezza, saggia, astuta, amata regina e coraggiosa guerriera.

L'opera sarà visibile in permanenza all'interno del percorso museale, negli orari di apertura.

Il Maestro D'Antoni ringrazia la città di Teora e l'Architetto Nicola Guarino per averlo coinvolto in questo meraviglioso progetto.

Cenni Biografici di Carmelo Fabio D'Antoni:

La Sicilia, terra della cultura e delle dominazioni, del sangue e del fuoco, della passione e della sofferenza, ha ospitato da sempre talenti eccezionali.

D'Antoni matura la sua vena artistica nel prezioso contesto della sua terra, nutrendosi di secoli di storia e di cultura qui presenti.

Poliedrico per definizione, cresce nelle botteghe dei più grandi maestri contemporanei, sperimentando tecniche e stili che lo hanno portato a trovare il suo percorso nella sublimazione della figura femminile .

Nel 2017 si accosta al Sommo Poeta Dante Alighieri, creando opere ispirate alla Divina Commedia . L'Artista si accosta così al pensiero letterario "Stilnovista" e decide di riprenderne la filosofia fondando una corrente pittorica .

La sua personale crescita, travagliata e sofferta, lo ha portato a conquistare, malgrado la sua giovane età, massimi livelli.

La storia lo ricorderà sempre come l'uomo sceso all'inferno passando per i 4 elementi fino a giungere alla sua massima levatura di " Pittore del Dolce Stil Novo ". Sua è la frase coniata " La massima espressione dell'arte è la forza della Donna" .

L'Artista ha colto il valore spirituale della forza del vero amore, la donna, sublimandolo nelle sue tele.

Uomo sensibile e rispettoso, da sempre contraddistinto da uno spirito elevato, D'Antoni sa cogliere il bello nelle forti e accese espressioni degli occhi seducenti e ammalianti, ma mai volgari, dei suoi soggetti, che trasforma in donne mitologiche e storiche.

Dalla Grecia alla Scandinavia, passando per l'Europa e l'Inghilterra, l'Artista trasforma le sue modelle, alcune volte uscite dalla sua fervida immaginazione, in immortali guerriere, vive e sacre, eteree guardiane del suo tratto sempre preciso e disciplinato.

Negli anni la carriera del Maestro si è evoluta in una costante e continua crescita nel mondo artistico internazionale esponendo in vari Musei, Fondazioni e Gallerie a Roma, Firenze, Torino, Messina, Bonn,

Baden Baden, Colonia, Berlino, Chicago, Los Angeles, Miami, Vienna, Bruxelles, Praga, Sofia, Spoleto, Perugia, Andria, Foggia, Catania, Siracusa, Palermo ecc.

www.maestrodantoniarte.com

www.museolaconteadelcaravaggio.com

www.arsmagistris.com

PRESS OFFICE & P.R.

Paola Dongu | **PD&Associati**

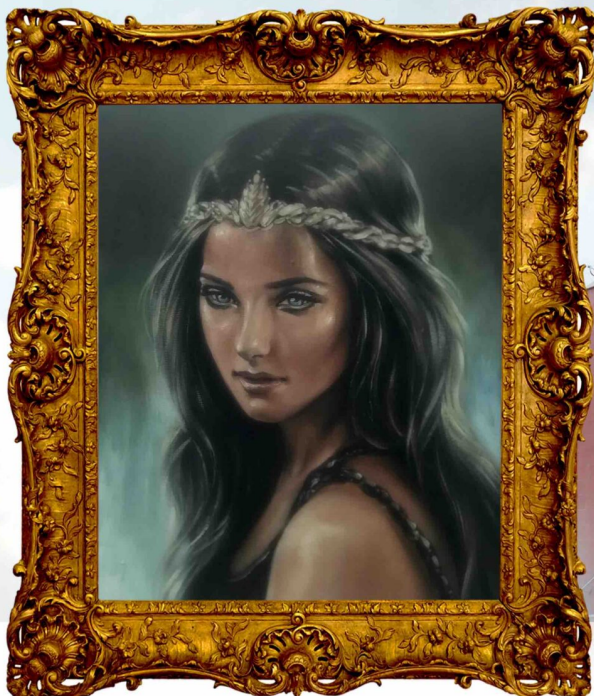
paola.dongu@pdassociati.com

Mob. +39 348 2595888

MUSEO-PINACOTECA DI ARTE CONTEMPORANEA

Teora (AV)

Tra Utopia e Privilegio



Opera donata al Museo di
Carmelo Fabio D'Antoni

